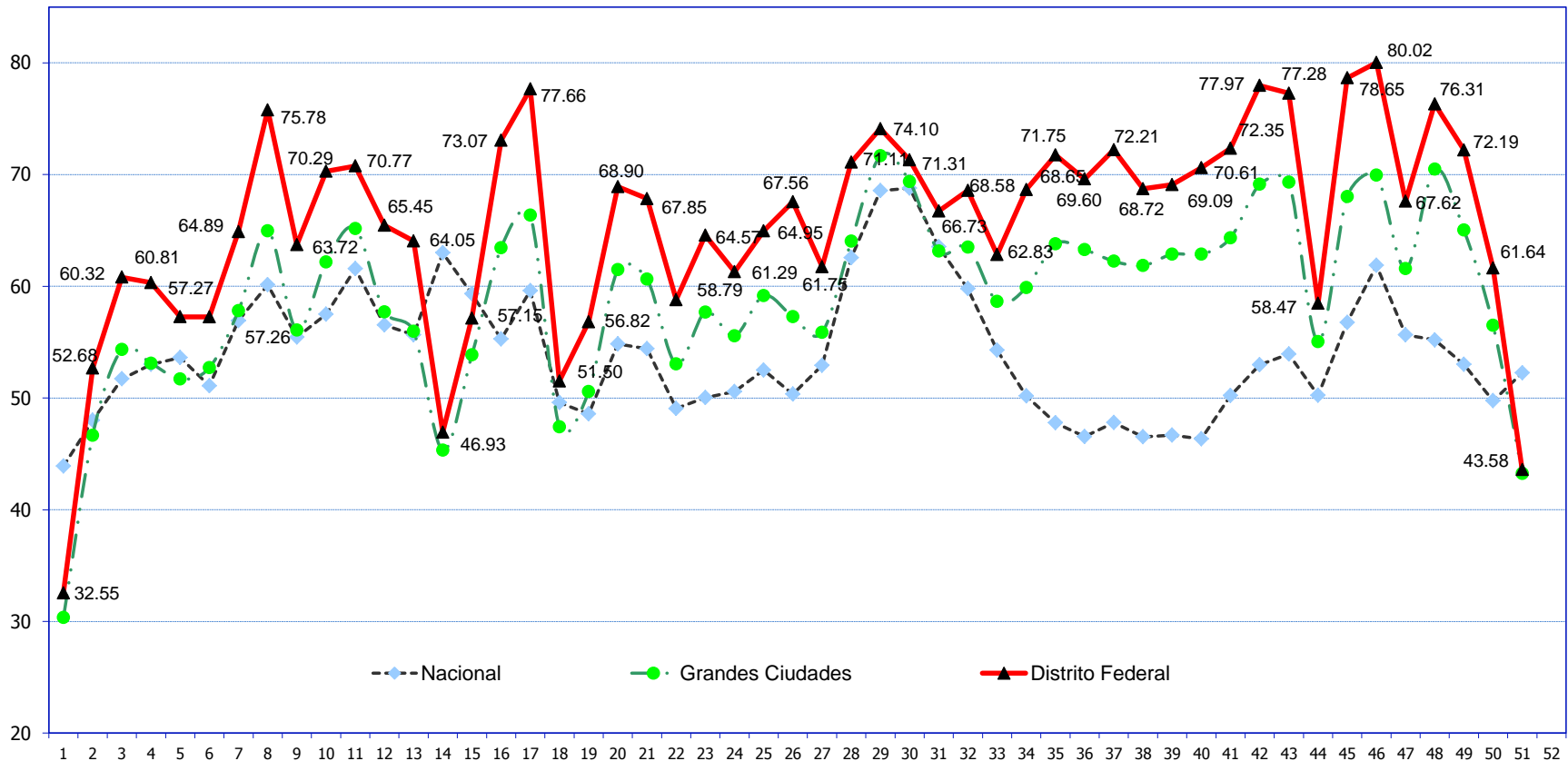




SECRETARÍA DE TURISMO DEL GOBIERNO DEL D.F.

Ocupación Semanal: Distrito Federal, Grandes Ciudades y Nacional Semana 51 (Del 17 al 23 de diciembre)



Fuente: Secretaría de Turismo del GDF con datos de hoteles miembros de la Asociación de Hoteles de la Ciudad de México A.C. Grupo integrado por: 11 hoteles Gran Turismo, 27 de Cinco Estrellas, 16 de Cuatro Estrellas, 2 de Tres Estrellas y 1 de Una Estrella. Para los resultados de ocupación semanal Nacional y Grandes Ciudades, se utiliza la información de la Sector Federal.

1. En la semana 51 del 2012, el porcentaje de ocupación del grupo de hoteles encuestados en el Distrito Federal fue de 43.58%; esto significó 9.55 puntos porcentuales por arriba de lo registrado la misma semana del año anterior que registró 34.03%.
2. El porcentaje de ocupación acumulado a la semana 51 del 2012 alcanzó 65.61%, lo que significó un resultado favorable de 4.08 puntos porcentuales con respecto a la misma semana del 2011 que registró 61.53%.
3. La ocupación de la semana 51 en Grandes Ciudades fue de 43.23% y en el total Nacional (70 Destinos turísticos) 52.25%. El Distrito Federal registró menos de medio punto porcentual por arriba de Grandes Ciudades y 8.67 puntos porcentuales por abajo del indicador Nacional.